



1. WAT IS BLEPHADERM & WAT ZIJN DE VOORDELEN?

BLEPHADERM 5-in-1 oogcrème:

1. Verzacht
2. Hydrateert
3. Herstelt
4. Beschermt
5. Vermindert wallen

BLEPHADERM is een verzachtende ooglid- en oogcontourcrème die een onmiddellijk verzachtend effect en langdurige hydratatie biedt. Het vermindert irritaties (roodheid en prikken), een jeukend gevoel en wallen. **BLEPHADERM** is het eerste conserveermiddelvrije steriele Théa oogverzorgingsproduct zonder parfum bestemd voor een gevoelige, droge, geïrriteerde en atopische huid.

BLEPHADERM biedt een onmiddellijk en blijvend comfort. Het verbetert de huidbarrière en de natuurlijke afweer voor een betere bescherming tegen externe factoren. De huid ziet er beter uit: de huid rond de oogcontour wordt egalier en strakker en wallen onder de ogen worden kleiner en minder zichtbaar.

DOOR DE CONSUMENT GOEDGEKEURDE DOELTREFFENDHEID*

Gebruikers constateren: roodheid, irritatie en een jeukend gevoel zijn in 100% van de gevallen direct na het aanbrengen, verminderd. De huid is onmiddellijk gekalmeerd, gehydrateerd, beschermd en voelt comfortabel (100%). Vanaf de eerste dag van gebruik is de huid minder gevoelig in 100% en hersteld in 91% van de gevallen. Deze verzorging beschermt de huid tegen externe factoren (95%).

Ingrediënten

AQUA (WATER), OLEYL ERUCATE, TREHALOSE, NATRIUM ACRYLAAT COPOLYMEER, LECITHINE, OPHIOPOGON JAPONICUS WORTEL EXTRACT, GEHYDROLYSEERD HYALURONZUUR, MALTODEXTRINE, TOCOPHEROL, NATRIUM HYDROXIDE, FYTINEZUUR, GLYCINE SOJA (SOJABOON) OLIE.

2. WAAROM ZIJN DE BLEPHADERM FORMULE & TUBE INNOVATIEF?

BLEPHADERM is een innovatieve en gepatenteerde* oogverzorgingscrème die is samengesteld en getest door oogartsen en dermatologen.

BLEPHADERM haalt voordeel uit de synergie van een innovatief trio van ingrediënten van natuurlijke oorsprong:

- **Hyaluronzuur** zorgt, dankzij zijn regeneratieve eigenschappen en zijn vermogen om water vast te houden voor een diepe en continue hydratatie van de weefsels.
- De biobeschermende **trehalose** herstelt en beschermt de opperhuid.
- **Ophiopogon japonicus-wortelextract** verbetert de huidbarrière, respecteert de microbiota en houdt de hydratatie op peil.

De formule van **BLEPHADERM** maakt gebruik van de Sterile Cosmetics[™] technologie om een steriele en conserveermiddelvrije crème te garanderen.

Sterile Cosmetics[™] innovatie combineert:

- Een strenge en beperkte selectie van essentiële ingrediënten om een veilige en effectieve formule aan te bieden
- Een uniek procedé in de dermo-cosmetica: sterilisatie gedurende het hele fabricageproces (met volledige sterilisatie van de productie-uitrusting, een gepatenteerde methode voor het steriliseren van de formules, verpakking in een steriele omgeving)
- Een innovatief sluitsysteem: het D.E.F.I. (Device for Exclusive Formula Integrity) systeem is een revolutionaire benadering van het verpakingsontwerp in dermo-cosmetica, ontwikkeld en gepatenteerd door Pierre Fabre. Het perfect luchtdichte systeem draagt bij tot het behoud van een volledig intacte stercie formule, door te voorkomen dat bacteriën en andere ziektekiemen de formule kunnen besmetten gedurende het gehele gebruik van het product.

*Patent aangevraagd.

3. WIE KAN BLEPHADERM GEBRUIKEN?

BLEPHADERM is geschikt voor alle huidtypen en in het bijzonder voor de gevoelige, droge, geïrriteerde en atopische huid.

BLEPHADERM is geschikt voor gevoelige ogen en dragers van contactlenzen.

BLEPHADERM is dermatologisch en oftalmologisch getest en heeft een uitstekende tolerantie aangetoond.

4. HOE BLEPHADERM GEBRUIKEN?

Alvorens **BLEPHADERM** te gebruiken, reinig uw huid met een ooglidreinigingsproduct, bij voorkeur uit het Théa **BLEPHA** gamma.



Voor het eerste gebruik, en voor een volgend gebruik indien nodig, het pompje enkele malen indrukken tot de crème naar buiten komt.



Breng **BLEPHADERM** 's morgens en 's avonds aan op de oogcontouren.



Stap 1: Breng een kleine hoeveelheid van het product aan op het topje van uw vinger.

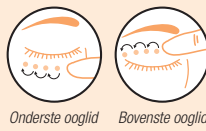


Onderste ooglid

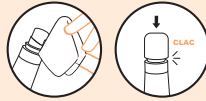


Bovenste ooglid

Stap 2: Breng met uw vinger voorzichtig een kleine hoeveelheid van het product aan op de oogcontour en het ooglid. Wrijf van de binnenste ooghoek naar de buitenste ooghoek.



Stap 3: Dep zachtjes op het ooglid, van de binnenste ooghoek naar de buitenste. Herhaal stap 1 tot en met 3 voor het andere oog.



Stap 4: Reinig na elk gebruik het uiteinde van de tube en plaats de dop terug.

BLEPHADERM kan dagelijks voor het hele gezicht worden gebruikt. Aangename textuur op de huid, niet plakkerig, niet vettig. Uitstekende make-up basis.

BLEPHADERM kan tot 200 keer gebruikt worden. Mag niet direct op de ogen worden aangebracht.

5. HOE BLEPHADERM BEWAREN?

Buiten bereik en zicht van kinderen houden.

Werp de tube weg 2 maanden na de eerste opening.

Niet bewaren boven 30°C.

Niet koel bewaren, niet invriezen.

Beschadig de tube niet (risico voor contaminatie door bacteriën).

Made in France

©2023, Laboratoires Théa. All rights reserved.

Théa[®], **BLEPHADERM**[®] zijn gedeponeerde handelsmerken van de Laboratoires THEA.

¹ Gebruikerstest bij 21 vrijwilligers. % tevredenheid na 28 dagen.



1. QU'EST-CE QUE BLEPHADERM ET SES AVANTAGES ?

BLEPHADERM crème 5-en-1 pour les yeux :

1. Apaise
2. Hydrate
3. Répare
4. Protège
5. Réduit le gonflement

BLEPHADERM est une crème **apaisante pour les paupières et le contour des yeux** qui procure un effet apaisant immédiat et une hydratation de longue durée. Elle réduit les irritations (rougeurs et picotements), les sensations de démangeaisons et les gonflements. **BLEPHADERM** est le premier soin des yeux Théa sans conservateur, sans parfum et stérile dédié aux yeux sensibles, sèches, irrités ou à tendance atopique.

La crème **BLEPHADERM** procure un confort immédiat et durable. Elle renforce la barrière cutanée et les défenses naturelles pour une meilleure protection contre les agressions extérieures.

L'aspect de la peau est améliorée : La peau du contour des yeux est unifiée et l'apparence et la taille des poches sous les yeux sont réduites.

EFFICACITÉ APPROUVÉE PAR LES UTILISATEURS*

Remarques des utilisateurs : les rougeurs, irritations et sensations de démangeaisons sont réduites juste après l'application pour 100% d'entre eux. La peau est immédiatement apaisée, hydratée, protégée et plus confortable (100%). Dès le premier jour d'utilisation, la peau est moins sensible pour 100% d'entre eux et réparée pour 91% d'entre eux. Ce soin protège la peau contre les agressions extérieures (95%).

Ingrediënten

AQUA (WATER), OLEYL ERUCATE, TREHALOSE, SODIUM ACRYLATES COPOLYMER, LECITHIN, OPHIOPOGON JAPONICUS ROOT EXTRACT, HYDROLYZED HYALURONIC ACID, MALTODEXTRIN, TOCOPHEROL, SODIUM HYDROXIDE, PHYTIC ACID, GLYCINE SOJA (SOYBEAN) OIL.

2. EN QUOI LA FORMULE ET LE PRODUIT BLEPHADERM SONT-ILS INNOVANTS ?

La crème de soin pour les yeux innovante et breveté* **BLEPHADERM** a été formulée et testée par des ophtalmologistes et des dermatologues.

BLEPHADERM bénéficie de la synergie d'un trio innovant d'ingrédients d'origines naturels :

- **L'acide hyaluronique**, grâce à ses propriétés régénératrices et sa capacité de rétention d'eau permet une hydratation en profondeur et continue des tissus.
- Le **trehalose** bio-protecteur, protège et répare l'épiderme.
- **L'extrait de racine d'Ophiopogon japonicus**, renforce la barrière cutanée, respecte le microbiote et maintient l'hydratation.

La formule de **BLEPHADERM** bénéficie de la technologie Sterile Cosmetics[™] qui permet d'obtenir une crème stérile et sans conservateur.

L'innovation Sterile Cosmetics[™] combine :

- Une sélection rigoureuse et limitée d'ingrédients essentiels pour offrir des formules sûres et efficaces
- Un procédé unique en dermo-cosmétique : stérilisation tout au long du processus de fabrication (avec une stérilisation complète des équipements de production, une méthode brevetée de stérilisation des formules, un conditionnement en milieu stérile).
- Un système d'étanchéité innovant : le système D.E.F.I. (Dispositif pour l'Intégrité Exclusive de la Formule) est une approche révolutionnaire dans la conception des emballages en dermo-cosmétique, développée et brevetée par Pierre Fabre. Ce système parfaitement hermétique aide à préserver une formule stérile complètement intact, en empêchant les bactéries et tous autres formes de germes de contaminer la formule pendant toute la durée d'utilisation du produit.

*Brevet déposé

3. QUI PEUT UTILISER BLEPHADERM ?

BLEPHADERM convient à tous les types de peau et particulièrement aux peaux sensibles, sèches, irritées ou à tendance atopique.

BLEPHADERM convient aux yeux sensibles et aux porteurs de lentilles de contact.

BLEPHADERM a été testé sous contrôle dermatologique et ophtalmologique et a démontré une excellente tolérance.

4. COMMENT UTILISER BLEPHADERM ?

Avant d'utiliser **BLEPHADERM**, nettoyez votre peau avec un produit nettoyant pour les paupières, de préférence de la gamme **BLEPHA** des laboratoires Théa.



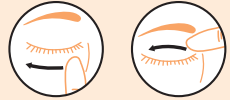
Appuyer plusieurs fois sur la pompe jusqu'à ce que la crème sorte avant la première utilisation et avant les autres utilisations si nécessaires.



Appliquer **BLEPHADERM** matin et soir sur chaque contour des yeux.



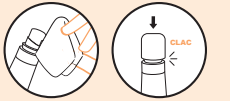
Etape 1 : Appliquer une petite quantité de produit sur le bout de votre doigt.



Paupière inférieure Paupière supérieure



Paupière inférieure Paupière supérieure



Etape 4 : Après chaque utilisation, essuyer l'extrémité du tube et remettre le bouchon en place.

La crème **BLEPHADERM** peut être appliquée quotidiennement sur l'ensemble du visage. Elle a une texture agréable sur la peau, non collante, non grasse. C'est une excellente base de maquillage.

BLEPHADERM contient environ 200 applications.

Ne pas appliquer directement dans les yeux.

5. COMMENT CONSERVER BLEPHADERM ?

Tenir hors de la vue et de la portée des enfants.

Jeter le tube 2 mois après la première ouverture.

Ne pas conserver au-dessus de 30°C.

Ne pas réfrigérer, ne pas congeler.

Ne pas couper le tube (risque de contamination par des bactéries).

Made in France

©2023, Laboratoires Théa. All rights reserved.

Théa®, **BLEPHADERM**® sont des marques déposées des Laboratoires THEA.

¹ Test d'usage sur 21 volontaires. % de satisfaction après 28 jours.



Empfindliche, trockene, gereizte & zu Atopie neigende Haut

Gegen Juckreiz & Reizungen

Ohne Duftstoffe & Ohne Konservierungsmittel

1. WAS IST BLEPHADERM & WELCHE VORTEILE BIETET ES?

BLEPHADERM 5 in 1 Augencreme:

1. Beruhigt
2. Befeuchtet
3. Regeneriert
4. Schützt
5. Reduziert Schwellungen

BLEPHADERM ist eine beruhigende Creme für die Augenlider und Augenpartie, die eine sofortige beruhigende Wirkung und eine lang anhaltende Feuchtigkeitsversorgung bietet. Sie lindert Reizungen (Rötungen und Brennen), Juckreiz und Schwellungen.

BLEPHADERM ist das erste unkonserierte, duftstofffreie & sterile Théa Augenpflegeprodukt für empfindliche, trockene, gereizte und zu Atopie neigende Haut.

BLEPHADERM sorgt für ein sofortiges und lang anhaltendes Wohlbefinden der Haut.

Die Creme verbessert auch die Hautbarriere und die natürliche Abwehrfunktion für einen besseren Schutz vor äußeren Einflüssen.

Das Aussehen der Haut wird verbessert: Die Haut der Augenpartie wird ebenmäßig und strahlender & das Erscheinungsbild und die Größe der Tränensäcke wird reduziert.

ANWENDER BESTÄTIGEN DIE WIRKSAMKEIT¹

Sie stellten fest: Rötungen, Reizungen und Juckreiz werden bei 100 % der Anwender direkt nach der Anwendung reduziert. Die Haut ist sofort beruhigt, mit Feuchtigkeit versorgt, geschützt und entspannter (100 %). Ab dem ersten Tag der Anwendung ist die Haut für 100 % der Anwender weniger empfindlich und für 91 % regeneriert. Diese Pflegecreme schützt die Haut vor äußeren Einflüssen (95 %).

Ingredients

AQUA (WATER), OLEYL ERUCATE, TREHALOSE, SODIUM ACRYLATES COPOLYMER, LECITHIN, OPHIOPOGON JAPONICUS ROOT EXTRACT, HYDROLYZED HYALURONIC ACID, MALTODEXTRIN, TOCOPHEROL, SODIUM HYDROXIDE, PHYTIC ACID, GLYCINE SOJA (SOYBEAN) OIL.

2. WIE INNOVATIV SIND REZEPTUR UND TUBE VON BLEPHADERM?

BLEPHADERM - die innovative und patentierte* Augenpflegecreme wurde von Ophthalmologen und Dermatologen entwickelt und getestet.

BLEPHADERM profitiert von der Synergie eines innovativen Trios von Inhaltsstoffen natürlichen Ursprungs:

- **Hyaluronsäure** ermöglicht aufgrund ihrer regenerativen Eigenschaften und ihres Wasserspeichervermögens eine tiefe und andauernde Befeuchtung des Gewebes.
- Die schützende **Trehalose** regeneriert und schützt die Haut.
- **Ophiopogon japonicus-Wurzelextrakt** verbessert die Hautbarriere, unterstützt die Mikrobiota und bewahrt die Feuchtigkeit.

Die **BLEPHADERM** Rezeptur profitiert von der Sterile Cosmetics™ -Technologie, die eine sterile und konservierungsmittelfreie Creme ermöglicht. Die Sterile Cosmetics™ Innovation kombiniert:

- Eine strenge und begrenzte Auswahl essentieller Inhaltsstoffe, um eine sichere und wirksame Rezeptur anzubieten
- Ein einzigartiges Verfahren in der Dermokosmetik: Sterilität während des gesamten Herstellungsprozesses (mit vollständiger Sterilisation der Produktionsanlagen, patentierte Methode zur Sterilisation der Rezeptur, Verpackung in einer sterilen Umgebung)
- Ein innovatives Verpackungssystem: Das D.E.F.I.-System (Device for Exclusive Formula Integrity) ist ein revolutionärer Ansatz des Verpackungsdesigns in der Dermokosmetik, von Pierre Fabre entwickelt und patentiert. Durch ein perfekt luftdichtes System wird die sterile Rezeptur bewahrt. Es verhindert, dass Bakterien und andere Keime die Rezeptur während der gesamten Verwendung des Produkts verunreinigen.

*Patent angemeldet

3. FÜR WEN IST BLEPHADERM GEEIGNET?

BLEPHADERM ist für alle Hauttypen geeignet, insbesondere für empfindliche, trockene, gereizte und zu Atopie neigende Haut. **BLEPHADERM** ist geeignet für empfindliche Augen & Kontaktlinsenträger.

BLEPHADERM wurde unter dermatologischer und ophthalmologischer Kontrolle getestet und hat eine ausgezeichnete Verträglichkeit gezeigt.

4. WIE WIRD BLEPHADERM ANGEWENDET?

Reinigen Sie Ihre Haut vor der Anwendung von **BLEPHADERM** mit einem Lidreinigungsprodukt, vorzugsweise aus der Théa **BLEPHA**-Reihe.



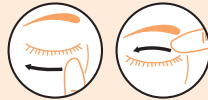
Drücken Sie vor dem ersten Gebrauch und ggf. vor weiteren Anwendungen mehrmals den Pumpkopf, bis die Creme herauskommt.



Tragen Sie **BLEPHADERM** morgens und abends auf die Augenpartie auf.



Schritt 1: Tragen Sie eine kleine Menge der Creme auf Ihre Fingerspitze auf.



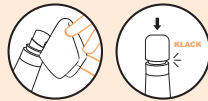
Unteres Augenlid Oberes Augenlid

Schritt 2: Tragen Sie mit dem Finger eine kleine Menge des Produkts sanft auf die Augenpartie und das Augenlid auf. Streichen Sie vom inneren Augenwinkel zum äußeren Augenwinkel.



Unteres Augenlid Oberes Augenlid

Schritt 3: Tupfen Sie vom inneren zum äußeren Augenwinkel sanft auf Ihr Augenlid. Wiederholen Sie die Schritte 1 bis 3 am anderen Auge.



Schritt 4: Nach jedem Gebrauch die Tubenspitze abwischen und die Kappe wieder aufsetzen.

BLEPHADERM kann täglich auf der gesamten Gesichtshaut aufgetragen werden. Angenehme Textur auf der Haut, nicht klebrig und nicht fettend. Eine ausgezeichnete Make-up Grundlage.

BLEPHADERM enthält ca. 200 Pumpstöße.

Nicht direkt in die Augen bringen.

5. WIE IST BLEPHADERM ZU LAGERN?

Für Kinder unzugänglich aufbewahren.

Entsorgen Sie die Tube 2 Monate nach dem ersten Öffnen.

Nicht über 30°C lagern.

Nicht kühlen oder einfrieren.

Schneiden Sie die Tube nicht auf (Verunreinigungsgefahr durch Bakterien).

Made in France

©2023, Laboratoires Théa. All rights reserved.

Théa®, **BLEPHADERM**® sind eingetragene Marken von Laboratoires THEA.

¹ Anwendungstest mit 21 Testpersonen. % der Zufriedenheit nach 28 Tagen.